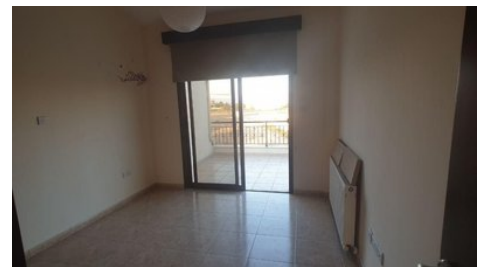
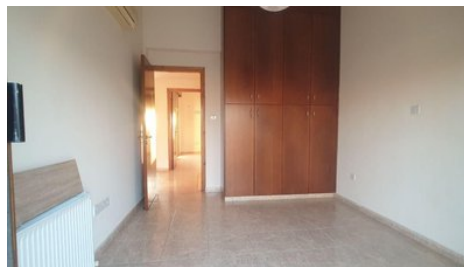
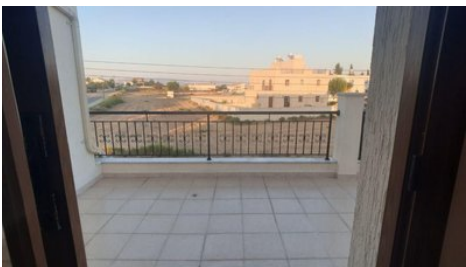
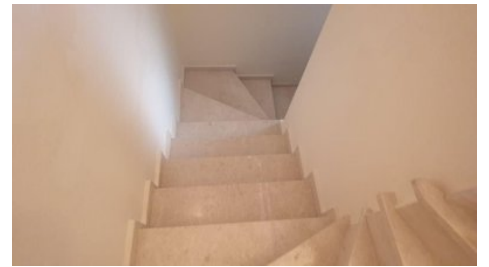




## 3 Bedrooms Semi detached House with Private swimming pool in Kili village

 Paphos, Tsada

# #1334



## 1. Content

The author reserves the right not to be responsible for the topicality, correctness, completeness or quality of the information

<b>Аренда</b>	€1,100 /месяц	<b>Тип</b>	Полуотдельная Вилла
<b>Спальни</b>	3	<b>Ванные</b>	3
<b>Площадь крытых помещений</b>	180 m <sup>2</sup>	<b>Участок</b>	325 m <sup>2</sup>
<b>Используемый</b>	<b>Год постройки</b>	2006	<b>Статус жилья</b>
	<b>Область</b>	Paphos, Tsada	

## Описание

This is 3 bedrooms 2 bathrooms Semi Detached house in a very quite and cul de sac area of Kili village. Consist of 3 levels. First level - basement has a small room can be used as storage or a bedroom, guest toilet, outside 2 covered parking spaces, and swimming pool. Second level dining area and kitchen, guest toilet, spacious living area with fireplace entering big covered veranda and garden below. Third level - 3 double bedrooms, master bedroom with en suite shower, family bathroom. All bedrooms has a spacious balconies. Property is for rent unfurnished.



### Inna Delimpaltidou

Unique Cyprus Homes Rentals & Sales

✉ inna@uniquecyprushomes.com

☎ (+357) 99278644

## Удобства

Кондиционер, Сплит система  
Парковка, Крытая  
Ландшафтный сад  
Солнечные панели

Отопление, Центральное  
Кладовка  
Солнечный водонагреватель  
Солнечные панели, По требованию

---

## Характеристики

Лёгкий доступ к основным дорогам  
Рядом с парковой зоной  
Балкон  
Входные ворота  
Потолочные вентиляторы  
Система подачи воды под давлением  
Двойное остекление  
Веранда  
Тихая зона  
Панорамный вид  
Можно с животными

Просторные комнаты  
Тупик  
Встроенные шкафы  
Двор  
Сад  
Внутренняя лестница  
Гостевой туалет  
Рулонные шторы  
Ванная, примыкающая к спальне  
Вид на море  
Камин

---

## Расстояния

**Инфраструктура** 2 km  
**Море** 17 km  
  
2 km

**Аэропорт** 50 km  
**Общественный транспорт** 400 km  
**Школы**