

#2548

# New Apartment in Kato Paphos

 Paphos (center), Paphos

**€379,000**





# Обзор

## Параметры

Спальни

 2


Ванные комнаты

 2

Общая площадь

 80 m<sup>2</sup>

Тип	<b>Квартира</b>
Души	<b>2</b>
Туалеты	<b>2</b>
Статус	<b>Под ключ</b>
Год строительства	<b>2024</b>
Право собственности	<b>Участок</b>

Наличие мебели	<b>Без мебели</b>
Конструкция	<b>Бетонная</b>
Фасад	<b>Кирпичный</b>
Периодичность коммунальных платежей	<b>Ежемесячно</b>
Рейтинг энергоэффективности	 <b>A</b>

## Описание

At a prime location in the heart of Kato Paphos now for sale New Apartment 103 just 10 mins walk to the KINGS AVENUE MALL, 4 mins to the beach of Kato Paphos, and 3 mins to the restaurants!!

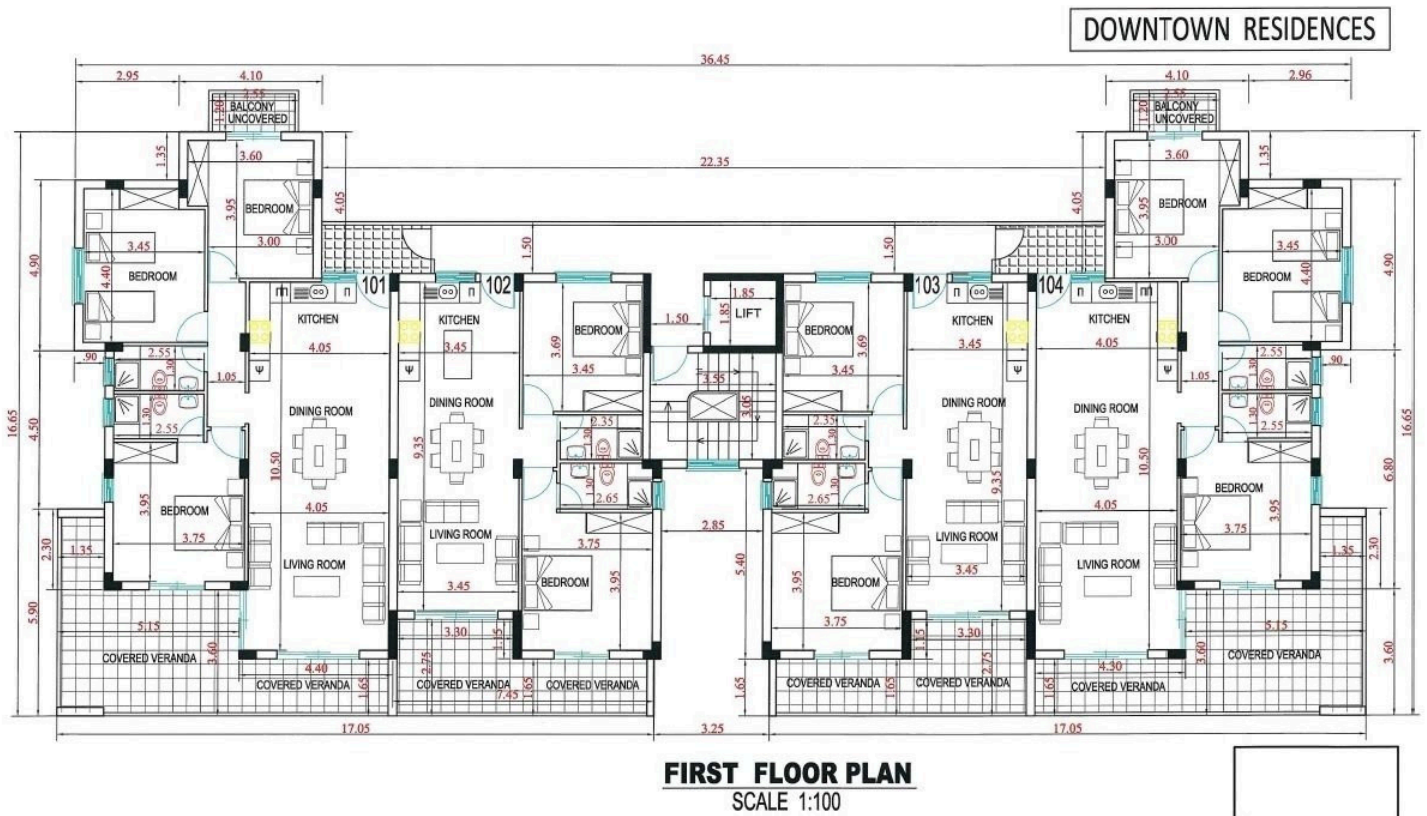
The Apartment is ready for delivery

Features:

- 2/3bed – 2baths
- Spacious interior & exterior...! Large outside patios...!
- Communal roof with panoramic Seaviews...!
- High specifications with top-quality materials and finishes...!
- VRV – Ceiling concealed A/C in LR
- Allocated covered parking!
- Barrier control access!
- Swimming pool, outdoor jacuzzi, Gym!
- Storerooms! (Optional)
- CCTV!
- High ROI...!



# Планы этажей



# Дополнительная информация

## Удобства

Бассейн, Общий

Лифт

Парковка, Гараж

Кондиционер, Сплит-система

Озелененный сад

Спортзал

Крытый бассейн, Общий

Отопление, Теплый пол

Хранилище

## Характеристики

Арендный потенциал

Балкон, спереди

Вид на море

Высокие потолки

Доступно для людей с ограниченными возможностями

Интернет

Мраморный пол

Панорамный вид

Подключен к электрической сети

Пожарный извещатель

Рядом с инфраструктурой

Сад на крыше

Собственная ванная комната

Спутниковое ТВ

Теплый пол в ванной комнате

Удобный доступ к шоссе

Эксклюзивные характеристики

Балкон

В самом центре города

Встроенные шкафы

Двойное остекление

Душ

Кабинет

Объединенная кухня и столовая

Паркет

Подсобное помещение

Просторные комнаты

Рядом с парковой зоной

Сад, большой

Собственная ванная с душем

Столешницы из гранита

Тихий район

Умный дом

Яркий

Балкон, сзади

Вид на город

Входные ворота

Джакузи

Инвестиционная возможность

Керамическая плитка

Окрашенный

Плиточный пол

Подходит для работы

Рядом с автобусным сообщением

Сад

Свободная планировка

Современный дизайн

Теплоизоляция

Удобный доступ к основным дорогам

Центральное ТВ



## Расстояния

Сервисы

 500 m

Аэропорт

 17 km

Море

 1.5 km

Общественный транспорт

 500 m

Школы

 1 km

## Связаться с нами



**Aristos Aristodemou**

 [info@uniquecyprushomes.com](mailto:info@uniquecyprushomes.com)

