

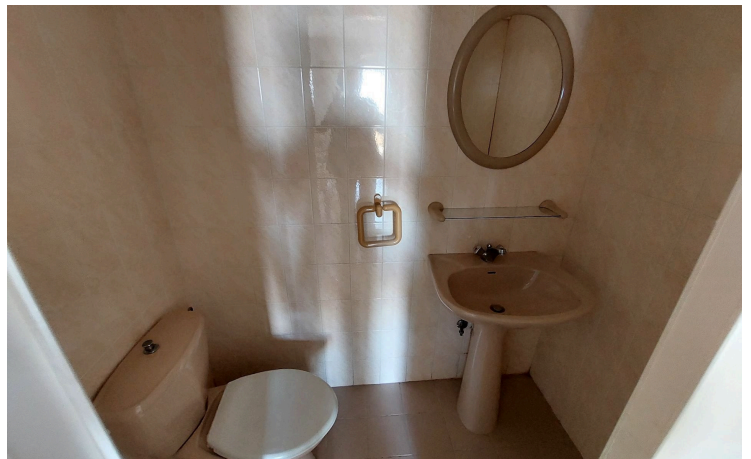
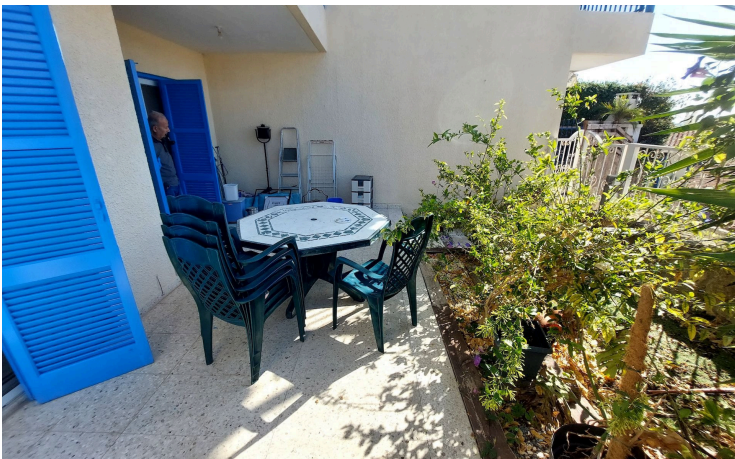
#3894

# 2 Bedrooms Townhouse with sea views in lower Chloraka

 Chloraka, Paphos

**€800** /месяц





# Обзор

## Параметры

Спальни

 2


Ванные комнаты

 1

Общая площадь

 90 м<sup>2</sup>

Тип	<b>Таунхаус</b>
Туалеты	<b>2</b>
Статус	<b>Вторичный</b>

Год строительства	<b>2004</b>
Наличие мебели	<b>Полностью меблирован</b>
Рейтинг энергоэффективности	

## Описание

This charming two-bedroom townhouse in Chloraka is available for rent, offering 90 square meters of comfortable living space. Built in 2004, this fully furnished property boasts modern features and a well-designed layout, making it an ideal home for families or professionals.

Chloraka is a picturesque coastal village known for its friendly community and stunning natural beauty. Residents enjoy easy access to essential amenities, including shops, restaurants, and cafes. The scenic surroundings contribute to a relaxed lifestyle, while the nearby highway ensures convenient travel to nearby attractions and cities.

The townhouse features a bright living area, a fully equipped kitchen, and a spacious bathroom. Step outside to enjoy the communal swimming pool, perfect for relaxing on sunny days. The property offers breathtaking panoramic views, including a delightful sea view that enhances the serene atmosphere.

If you are looking for a peaceful retreat with easy access to everything you need, this townhouse is a prime choice. Don't miss the opportunity to experience life in Chloraka. For more information or to arrange a viewing, please contact Unique Cyprus Homes.



# Дополнительная информация

## Удобства

Бассейн, Общий

Кондиционер, Сплит-система

Крытый бассейн, Общий

Парковка, Непокрытая

## Характеристики

Балкон, спереди

Веранда, сзади

Веранда, спереди

Вид на бассейн

Вид на море

Внутренняя лестница

Встроенные шкафы

Высокие потолки

Гостевой туалет

Жалюзи

Каменный пол

Керамическая плитка

Кухонная техника

Можно с животными

Мраморная лестница

Напорная система водоснабжения

Отдельная обеденная зона

Панорамный вид

Пешая доступность до пляжа

Подходит для работы

Потолочные вентиляторы

Противомоскитные сетки

Рядом с автобусным сообщением

Рядом с инфраструктурой

Сад

Тихий район

Удобный доступ к основным дорогам


Удобный доступ к шоссе

Яркий

## Связаться с нами



**Inna Delimpaltidou**

 (+357) 99278644

 inna@uniquecyprushomes.com

