

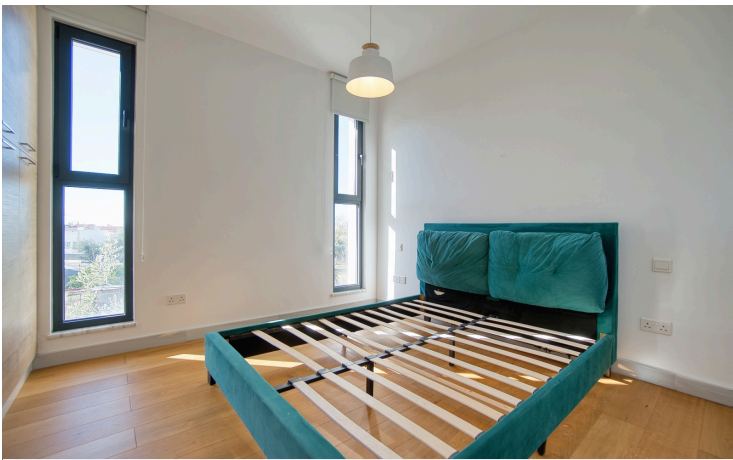
#4576

Modern House for Long-Term Rent in Emba Paphos

 Emba - Petridia, Paphos

€2,600 /месяц





Обзор

Параметры

Спальни

 3


Ванные комнаты

 2

Общая площадь

 168 m²

Тип	Отдельная Вилла
Души	2
Туалеты	3
Участок	322 m²
Крытая веранда	20 m²
Статус	Вторичный
Год строительства	2020

Наличие мебели	Полностью меблирован
Конструкция	Бетонная
Фасад	Кирпичный
Коммунальный сбор	€500
Периодичность коммунальных платежей	Ежемесячно
Рейтинг энергоэффективности	 A

Описание

FOR RENT: This modern detached villa is available for long term rent in the peaceful Emba - Petridia area. With 168 m² of internal space, the villa offers a spacious and comfortable living environment. Built in 2020, the property boasts an energy efficiency rating of A, helping keep utility costs low and ensuring a sustainable lifestyle.

The villa features two contemporary bathrooms and is fully furnished with stylish, high-quality furniture. Large windows fill the rooms with natural light and provide uninterrupted country views. The layout is well-designed for both family living and entertaining guests.

Situated in a secure gated complex, the home comes with its own private swimming pool, perfect for relaxing during warm days. The Emba - Petridia area is known for its tranquil surroundings, with easy access to local shops, schools, and amenities. Residents here enjoy a blend of rural charm and convenient living, with beautiful landscapes all around.

This exceptional property is proudly presented by Unique Cyprus Homes. If you are seeking comfort, privacy, and modern design in a sought-after location, this villa is an excellent choice. Contact us today to arrange a viewing.



Дополнительная информация

Удобства

Бассейн, Личный

Парковка, Непокрытая

Закрытый комплекс

Солнечный водонагреватель

Кондиционер, Сплит-система

Хранилище

Характеристики

Веранда

Внутренняя лестница

Двойное остекление

Ламинат

Напорная система водоснабжения

Рулонные жалюзи

Собственная ванная с душем

Тупик

Шумоизоляция

Яркий

Вид на бассейн

Въездные ворота, автоматические

Интернет

Мраморная лестница

Объединенная кухня и столовая

Рядом с парковой зоной

Современный дизайн

Угловой

Эксклюзивные характеристики

Вид на деревню

Гостевой туалет

Кладовка под лестницей

Мраморный пол

Панорамные окна

Система автополива

Тихий район


Удобный доступ к основным дорогам

Энергоэффективные двери/окна

Связаться с нами



Aristos Aristodemou

 (+357) 99405421

 info@uniquecyprushomes.com

