

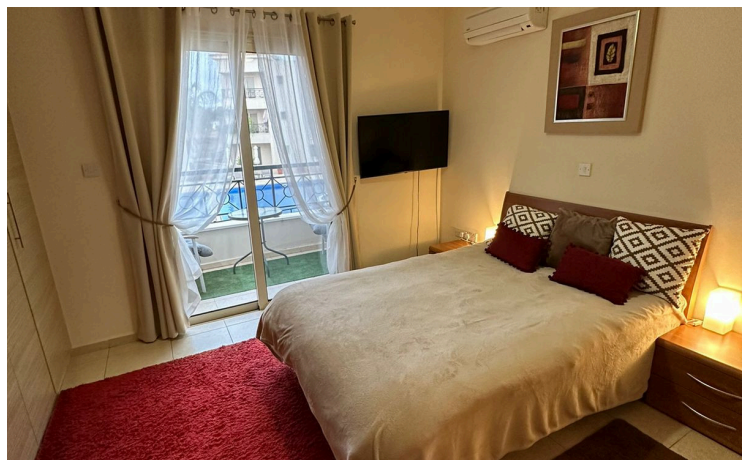
#4670

# Spacious 2-Bedroom Townhouse | Large Verandas | Walking Distance to the Beach | Tombs of the kings Paphos

 Kato Paphos - Tomb of the Kings, Paphos

€230,000





# Обзор

## Параметры

Спальни

 2


Ванные комнаты

 2

Общая площадь

 90 m<sup>2</sup>

Тип	<b>Таунхаус</b>
Души	<b>1</b>
Туалеты	<b>3</b>
Крытая веранда	<b>16 m<sup>2</sup></b>
Открытая веранда	<b>24 m<sup>2</sup></b>

Статус	<b>Перепродажа</b>
Год строительства	<b>2007</b>
Право собственности	<b>Да</b>
Наличие мебели	<b>Полностью меблирован</b>
Рейтинг энергоэффективности	 <b>B</b>

## Описание

Spacious 2-Bedroom Townhouse | Sea View | Fully Furnished | Excellent Investment Opportunity

Located in a well-maintained resort-style complex, this spacious 2-bedroom, 2-bathroom townhouse offers the perfect combination of comfort, outdoor living and investment potential.

With 90 m<sup>2</sup> of internal covered area, a 24 m<sup>2</sup> front veranda and a 16 m<sup>2</sup> rear veranda, the property provides generous indoor and outdoor spaces for relaxing or entertaining.

The townhouse is being sold fully furnished and fully equipped, making it ready to move into or rent out immediately.

### Property Features

- 90 m<sup>2</sup> Covered Internal Area
- 2 Bedrooms
- 2 Bathrooms
- Sea View from the Master Bedroom
- 24 m<sup>2</sup> Front Veranda
- 16 m<sup>2</sup> Rear Veranda
- Fully Furnished
- Fully Equipped Kitchen
- Air Conditioning Throughout
- Built in 2010

### Resort Facilities

Residents enjoy access to a large communal swimming pool with a pool bar, creating a true holiday atmosphere all year round.



# Дополнительная информация

## Удобства

Бассейн, Общий	Закрытый комплекс	Клубный дом
Кондиционер, Сплит-система	Крытый бассейн, Общий	Наружный душ
Озелененный сад	Отопление, Сплит-система	Парковка, Непокрытая
Солнечные панели, наличие	Спортзал	

## Характеристики

Балкон, сзади	Балкон, спереди	Веранда
Вид на море	Внутренняя лестница	Встроенные шкафы
Гостевой туалет	Двойное остекление	Душ
Интернет	Напорная система водоснабжения	Объединенная кухня и столовая
Пешая доступность до пляжа	Просторные комнаты	Рядом с автобусным сообщением
Рядом с инфраструктурой	Собственная ванная комната	Удобный доступ к основным дорогам
Удобный доступ к шоссе		

## Расстояния

Аэропорт



20 km

Море



600 m

Школы




500 m

## Связаться с нами



**Inna Delimpaltidou**

 (+357) 99278644

 inna@uniquecyprushomes.com

